

2012年のおせち商戦が早くもスタート！
事前に試食ができる「おためしおせち」が今年も登場

ぐるなび 食市場

「おせち特集2012」8月24日(水)スタート

■開始日:2011年8月24日(水)

■URL:<http://shop.gnavi.co.jp/Mallgn/special/osechi/>

飲食店情報検索サイト「ぐるなび」を運営する株式会社ぐるなびは、お取り寄せグルメサイト「ぐるなび食市場」において、『おせち特集 2012』を2011年8月24日(水)からスタートいたしました。

ここがPOINT！

- 他社に先駆け、いち早く「おせち特集」をスタート
- 事前に中身や味を確認できる「おためしおせち」(525円/税込)が登場

2011年のお正月は、見本の写真と異なるおせちが届いたり、遅配で元日に届かないなど、いわゆる「おせち問題」が世間を騒がせました。

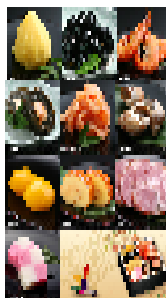
2012年は、インターネットによるおせちの購入に対して慎重になる消費者も多いと予想されます。

そんな中、「ぐるなび食市場」では、事前に主な料理の中身や味などを確認できる、博多久松の「おためしおせち」が今回も登場いたします。

おせち選びで失敗したくない方には心強い一品で、10品が入り525円(税込)というお得感もあり、2010年、2011年と大人気でした。

ぐるなび食市場では、この「おためしおせち」を含む100種類以上(随時追加)のおせちを紹介した「おせち特集2012」をいち早くスタートいたしました。

「失敗したくない」「安心して美味しいおせちの到着を待ちたい！」
そんな方にオススメの『おためしおせち』



店名：博多久松
品名：おためしおせち
内容：金団、黒豆蜜煮、祝い海老、鮭昆布巻、特製いか明太和え、ばい貝旨煮、栗甘露煮、伊達巻、焼豚、紅白市松蒲鉾の10品。
購入は1家族1個まで。
金額：525円(税込)

限定500個

<本件に関するお問い合わせ先>

株式会社ぐるなび 総合政策室 広報：栗田、羽田野、我妻

MAIL:pr@gnavi.co.jp TEL:03-3500-9700 FAX:03-3500-9743